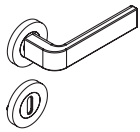
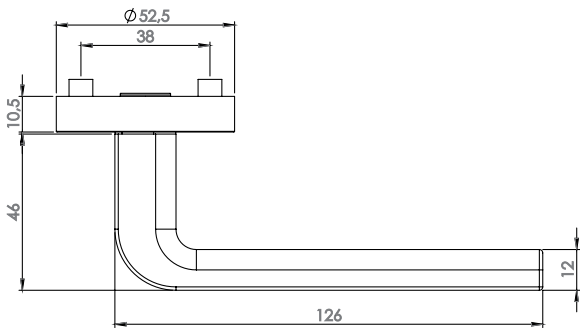


GRAPH by sieger design

Samtgrau, Kaschmirgrau, Graphitschwarz
Schraubtechnik

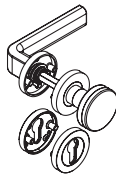
GRIFFWERK Türdrückergarnitur geeignet für den Einsatz im Privat- und Objektbereich, geprüft und zertifiziert nach DIN EN 1906

- Drücker festdrehbar gelagert auf der zweiteiligen Rosette mit integriertem Hochhalte- und Rückmechanismus
- unsichtbare Verankerung der Rosette auf dem Türblatt
- Gleitlager für eine dauerhafte, geschmeidige und geräuschlose Funktion ohne Wartungsaufwand
- Verschraubung mit M4-Schrauben
- Madenschraube unsichtbar von unten eingeschraubt und mit Schraubensicherung gesichert
- 8mm Vierkantstift
- Drückergarnitur im eingebauten Zustand ohne sichtbare Schrauben/Montage- oder Demontageöffnungen im Sichtbereich
- Drücker auch verwendbar mit Sicherheitsbeschlägen
- Glastürschlössern und Fenstergriffen
- Standardtürstärke: 34-45 mm
- **Klassifizierung 4|7|-|0|0|2|0|B**



GRAPH Schraub,
Ausführungen: BB, PZ, WC,
Blind, RZ

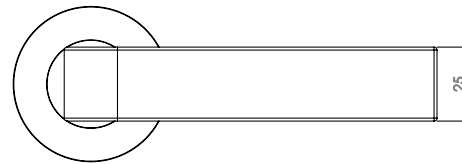
GRAPH screw rose,
Options: BB, PZ, WC, Blind, RZ



GRAPH Schraub Wechselgarnitur

Ausführungen: PZ, RZ
mit Knopf R2

GRAPH screw rose change set
Options: PZ, RZ
with knob R2



Fenstergriff
unverschiebbar

Window levers
non-lockable



Buntbart BB
key hole

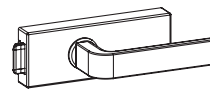


Profilzylinder PZ
euro profile



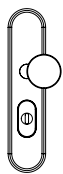
Standard WC
Rosette

WC/bath standard
Rose



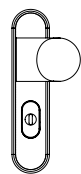
Schloßkasten PURISTO S*
Edelstahl matt mit Drücker
GRAPH

Glass-door lock PURISTO S*
satin stainless steel mat with
lever GRAPH



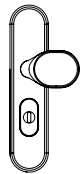
Kombischutzbeschlag
TITANO SB_882
außen: Langschild
mit Kernziehschutz,
innen: Kombi-Rosettensatz

Combined security fitting
TITANO SB_882
outside: longplate with
key-rose anti-tamper,
inside: combined rose set



Kombischutzbeschlag
TITANO SB_880
außen: Langschild
mit Kernziehschutz,
innen: Kombi-Rosettensatz

Combined security fitting
TITANO SB_880
outside: longplate with
key-rose anti-tamper,
inside: combined rose set



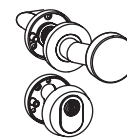
Schutzbeschlag
TITANO SB_884
außen: Langschild
mit Kernziehschutz,
innen: Langschild

Security fitting
TITANO SB_884
outside: longplate with
key-rose anti-tamper,
inside: longplate



Schutz-Rosetten-Garnitur
R2/PZ Außen Knopf R2
+ Schutzrosette ohne
Kernziehschutz. Innen
Drückerrosette + PZ Rosette

Protection Rose Set R2/PZ
outside knob R2 with key rose
PZ, inside lever rose + PZ Rose.



Schutz-Rosetten-Garnitur
R1/ZA Außen Knopf R1
und Schutzrosette +
Kernziehschutz. Innen
Drückerrosette + PZ Rosette

Protection Rose Set R1/ZA
outside knob R1 with key rose
anti tamper, inside lever rose
+ PZ Rose

GRAPH by sieger design

Velvet gray, cashmere gray, graphite black
screw-on rose

GRIFFWERK door lever handle suitable for home and commercial use, tested and certified to DIN EN 1906

- Lever handle swivel-mounted on two-part rose with integrated retaining mechanism
- Concealed mounting of rose on door leaf
- Slide bearing for durable, smooth, silent and maintenance-free operation
- Attached with M4 screws
- Concealed grub screw inserted from below and secured with thread lock
- 8mm square spindle
- Built-in lever handle with no visible screws/fixing or removal holes in the visible surface
- Lever handle also suitable for security fittings, glass door locks and window handles
- Standard door thickness: 34-45mm
- **Classification 4|7|-|0|0|2|0|B**

