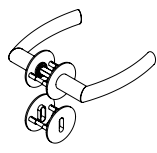
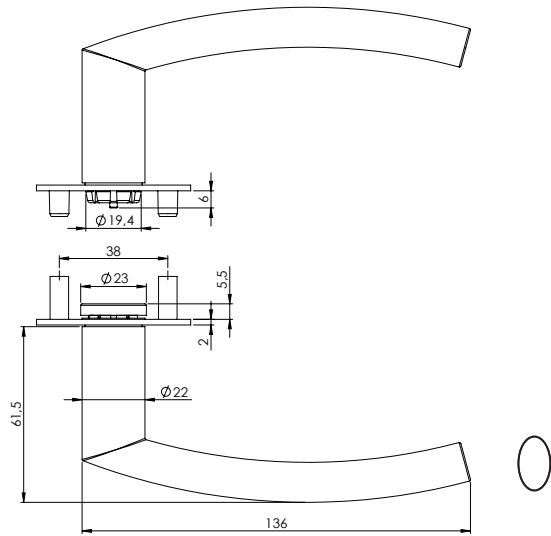


## LORITA PIATTA S

Edelstahl matt

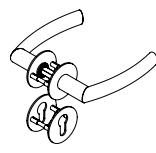
GRIFFWERK Türdrückergarnitur geeignet für den Einsatz im Privatbereich

- Drücker festdrehbar gelagert auf der ultraflachen Edelstahl-Rosette (2,0mm) mit integriertem Hochhalte Mechanismus
- Gleitlager für eine dauerhafte, geschmeidige und geräuschlose Funktion ohne Wartungsaufwand
- PRONTO-FIX Schnellmontage mit Rastersicherung
- Madenschraube unsichtbar von unten eingeschraubt und mit Schraubensicherung gesichert
- 8mm Vierkantstift
- Drückergarnitur im eingebauten Zustand ohne sichtbare Schrauben/Montage- oder Demontageöffnungen im Sichtbereich
- Drücker auch verwendbar mit Sicherheitsbeschlägen, Glastürschlössern und Fenstergriffen
- Standardtürstärke: 40-45 mm



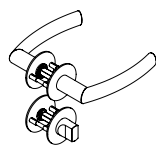
LORITA PIATTA S  
Schlüsselrosetten BB

LORITA PIATTA S  
Roses BB



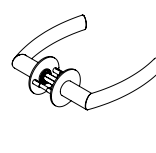
LORITA PIATTA S  
Schlüsselrosetten PZ

LORITA PIATTA S  
Roses PZ



LORITA PIATTA S  
Schlüsselrosetten WC

LORITA PIATTA S  
Roses WC



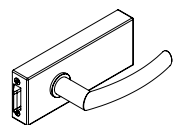
LORITA PIATTA S  
Griffpaar ohne  
Schlüsselrosetten

LORITA PIATTA S  
Lever handle pair without  
escutcheon



Fenstergriff  
unverschießbar

Window levers  
non-lockable



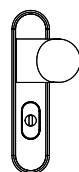
Schloßkasten PURISTO\*  
Edelstahl matt mit  
Drücker LORITA

Glass-door lock PURISTO\*  
polished stainless steel  
with lever LORITA



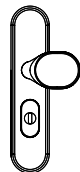
Kombischutzbeschlag  
TITANO SB 882  
außen: Langschild  
mit Kernziehschutz,  
innen: Kombi-Rosettensatz

Combined security fitting  
TITANO SB 882  
outside: longplate with  
key-rose anti-tamper,  
inside: combined rose set



Kombischutzbeschlag  
TITANO SB 880  
außen: Langschild  
mit Kernziehschutz,  
innen: Kombi-Rosettensatz

Combined security fitting  
TITANO SB 880  
outside: longplate with  
key-rose anti-tamper,  
inside: combined rose set



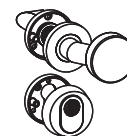
Schutzbeschlag  
TITANO SB 884  
außen: Langschild  
mit Kernziehschutz,  
innen: Langschild

Security fitting  
TITANO SB 884  
outside: longplate with  
key-rose anti-tamper,  
inside: longplate



Schutz-Rosetten-Garnitur  
R2/PZ Außen Knopf R2  
+ Schutzrosette ohne  
Kernziehschutz. Innen  
Drückerrosette + PZ Rosette

Protection Rose Set R2/PZ  
outside knob R2 with key rose  
PZ, inside lever rose + PZ Rose



Schutz-Rosetten-Garnitur  
R1/ZA Außen Knopf R1  
und Schutzrosette +  
Kernziehschutz. Innen  
Drückerrosette + PZ Rosette

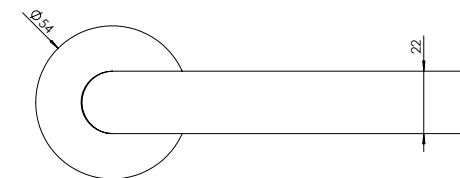
Protection Rose Set R1/ZA  
outside knob R1 with key rose  
anti tamper, inside lever rose  
+ PZ Rose

## LORITA PIATTA S

satin stainless steel

GRIFFWERK door lever handle suitable for home use

- Lever handle swivel-mounted on ultra-smooth stainless steel rose (2.0mm) with integrated lifting mechanism
- Slide bearing for durable, smooth, silent and maintenance-free operation
- PRONTO-FIX rapid installation with gridlock
- Concealed grub screw inserted from below and secured with thread lock
- 8mm square spindle
- Built-in lever handle with no visible screws/fixing or removal holes in the visible surface
- Lever handle also suitable for security fittings, glass door locks and window handles
- standard door thickness: 40-45mm



\* Weitere Kombinationsmöglichkeiten entnehmen Sie dem jeweiligen Datenblatt.  
\* Please see the data sheet for further combinations.